

INSTRUCCIONES PARA LA UTILIZACION Y LA INSTALACION

Operador oleodinamico para puertas batientes

Mod.

IDRO



IDRO 27 90x90x106



IDRO 39 90x90x104

Medidas en mm

IMPORTANTES INSTRUCCIONES DE SEGURIDAD PARA LA INSTALACIÓN

CUIDADO: UNA INCORRECTA INSTALACIÓN PUEDE CAUSAR GRAVES DAÑOS

SEGUIR TODAS LAS INSTRUCCIONES DE INSTALACIÓN

- 1° - Este manual de instrucciones está exclusivamente dirigido a personal especializado que conozca los criterios de construcción y de los dispositivos de protección contra accidentes con cancelas, puertas y portales motorizados (atenerse a las normas y a las leyes vigentes).
- 2° - El instalador tendrá que dar al utilizador final un manual de instrucciones de acuerdo con la EN 12635.
- 3° - El instalador antes de proceder con la instalación tiene que hacer una análisis de los riesgos del cierre automatizado final y la puesta en seguridad de los puntos identificados como peligrosos (siguiendo las normas EN 12453 / EN 12445).
- 4° - El cableado de los varios componentes eléctricos externos al operador (por ejemplo fotocélulas, los intermitentes, etc) tiene que ser efectuado según la EN 60204-1 y a las modificaciones sucesivas aportadas por el punto 5.2.2 della EN 12453.
- 5° - El eventual montaje de un panel de mandos para la gestión del movimiento manual tiene que ser efectuado posicionando el panel en modo que quien lo accione no se encuentre en una posición peligrosa; además se tiene que hacer en modo que el riesgo de accionamiento accidental de los pulsadores sea mínimo.
- 6° - Tener los mandos del automatismo (panel de mandos, mando a distancia, etc.) lejos del alcance de los niños. Los mandos tienen que ser puestos a una altura mínima de 1,5m del suelo y fuera del radio de acción de las partes móviles.
- 7° - Antes de ejecutar cualquier operación de instalación, ajuste el mantenimiento del sistema, quitar la corriente accionando el respectivo interruptor magnetotérmico conectado antes del mismo.

LA EMPRESA RIB NO ES RESPONSABLE por eventuales daños provocados por la falta de respeto de las normas de seguridad, durante la instalación y de las leyes actualmente vigentes.

IMPORTANTES INSTRUCCIONES PARA LA SEGURIDAD

ATENCIÓN PARA LA SEGURIDAD DE LAS PERSONAS ES IMPORTANTE QUE SE OBSERVEN TODAS LAS INSTRUCCIONES.

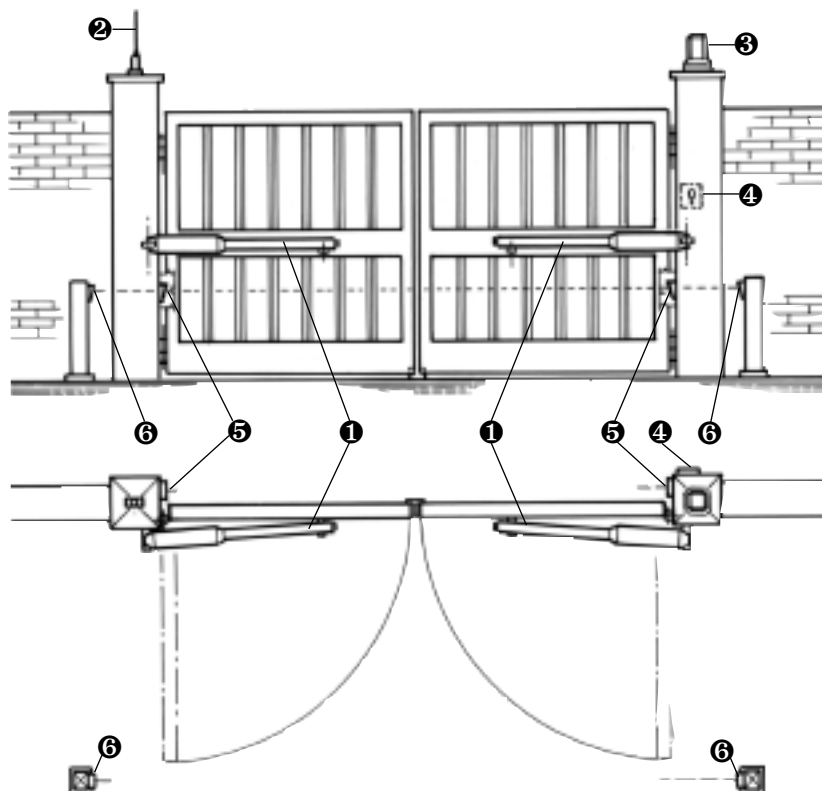
CONSERVAR CUIDADOSAMENTE ESTAS INSTRUCCIONES.

- 1° - En el caso de que no sea previsto en la central eléctrica, instalar antes de la misma, un interruptor de tipo magnetotérmico (omnipolar con una apertura mínima de los contactos de 3mm) que dé un sello de conformidad con las normas internacionales. Este dispositivo tiene que estar protegido contra cierres accidentales (por ejemplo instalándolo dentro de un panel cerrado a llave).
- 2° - Para la sección y el tipo de los cables, la RIB aconseja utilizar cables de tipo NPI07VVF con sección mínima de 1,5mm² e igualmente atenerse a la norma IEC 364 y a las normas de instalación del propio país.
- 3° - Posicionamiento eventual de un par de fotocélulas. El rayo de las fotocélulas no debe estar a más de 70 cm de altura desde el suelo y a una distancia de la superficie de movimiento de la puerta, no superior a 20 cm. El correcto funcionamiento tiene que ser controlado al final de la instalación de acuerdo con el punto 7.2.1 de la EN 12445.
- 4° - Para satisfacer los límites impuestos por la EN 12453, si la fuerza de punta supera el límite normativo de 400 N, es necesario recurrir al control de presencia activa en toda la altura de la puerta (hasta a 2,5m max). - Las fotocélulas en este caso se tienen que colocar en el exterior entre las columnas y en el interior por todo el recorrido de la parte móvil cada 60÷70cm en toda la altura de las columnas de la cancela hasta un máximo de 2,5m (EN 12445 punto 7.3.2.1) - es. columnas altas de 2,2m => 6 par de fotocélulas - 3 internas y 3 externas (mejor si están provistas de sincronismo - 6 FIT SYNCRO con 2 TX SYNCRO).

PS.:Es obligatorio la puesta a tierra del sistema.

Los datos descritos en el presente manual son solamente indicativos. La RIB se reserva de modificarlos en cualquier momento. Realizar el sistema respetando las normas y las leyes vigentes.

DISPOSICIÓN DE LA INSTALACIÓN



- ❶ Operador IDRO
- ❷ Antena de radio
- ❸ Luz intermitente
- ❹ Selector con llave
- ❺ Fotocélulas externas
- ❻ Fotocélulas internas

Fig. 1

CARACTERÍSTICAS TÉCNICAS	27R	27/1B	27S R	27S 1B	39/R	39/1B
Longitud máxima de la asta	m 2,5	1,6	2,5	1,8	7	1,8
Peso max	Kg 200	250	300	300	400	400
Corsa max del cancello	cm 27	27		39		
Tiempo de apertura	s 11	16÷18		27÷47		
Par máx. sobre el eje porta-asta	N 2500	4700		4700		
Alimentación y frecuencia	230V~ 50Hz					
Potencia del motor	W 160	220		220		
Absorción	A 0,9	1,1		1,1		
Condensador	µF	12				
n° de ciclos normativos	n° 300 - 11s/2s	500 - 18s/2s		800 - 30s/2s		
N° manobrias diarias sugeridas	300	500		800		
Servicio	80%	90%		100%		
n° manobrias garantizados	300	500		800		
Lubricación	OX Super					
Peso máx.	Kg 8,2	8,2		10,5		
Nivel de ruido	db	<70				
Volume	m³ 0,0086	0,0086		0,0084		
Temperatura de trabajo	°C	-20 ÷ +55°C				
Grado de protección	IP	55				

NB: Sobre 1,8 metros de largo de la hoja es necesario aplicar una electrocerradura para asegurar un bloqueo correcto.

CONTROLES ANTES DE LA INSTALACIÓN

La puerta de batiente debe fijarse sólidamente a las bisagras de las columnas y no debe doblarse durante el movimiento.

Antes de proceder a la instalación de IDRO, es prudente verificar todos los espacios necesarios para emplazarlo. Si la cancela se presenta como en la Fig. 1, no hace falta efectuar ninguna modificación.

N.B.: Es obligatorio adecuar las características de la cancela a las normas y leyes vigentes.

La puerta puede se automatizada sólo si se encuentra en buen estado y responde a la norma EN 12604.

- La puerta no tiene que tener puertas peatonales. De lo contrario se tendrán que tomar las oportunas precauciones de acuerdo con el punto 5.4.1 de la EN12453 (por ejemplo impedir el movimiento del motor cuando la puertecilla está abierta, gracias a un microinterruptor debidamente conectado a la central).

- No hay que generar puntos en los que se pueda quedar atrapado (por ejemplo entre la puerta de la cancela y las paredes laterales).

No tiene que haber topes mecánicos por encima de la verja porque no son suficientemente seguros.

FIJACIÓN DE LOS ATAQUES DEL MOTORREDUCTOR

Si la columna se hace de hierro los ataques se pueden soldar directamente.

Si la columna es en cemento se puede murar el ataque ne la columna soldando à la base una garra según lo mostrado en Fig. 2.

Continuando la instalación usted debe soldar à la hoja el ataque para el perno de conducción del motor, observando naturalmente las cotas previstas (Fig. 3).

NB.: Asegúrese de que cuando la puerta esté completamente abierta y completamente cerrada el perno no está en los extremos de su movimiento, sino se separe de por lo menos 15mm de los extremos de su movimiento.

Instalar IDRO probando varias veces de abrir y cerrar controlando que la cobertura del perno no toque la puerta en movimiento, si no usted tiene que reajustar la fijación a la puerta.

En caso de que usted tenga una pared paralela a la puerta abierta, usted debe proporcionar un lugar para dar espacio al operador.

PROTECCIONES ELÉCTRICAS

Además de los dispositivos de seguridad mecánicos ya citados, para cancelas con hojas de más de 1,80 m de largo es obligatorio utilizar dos pares de fotocélulas que puedan interrumpir el movimiento.

Un par se coloca a una altura variable entre 40 y 60 cm, entre los pilares de la cancela, fuera de la finca.

El otro par se instala a la misma altura del primero, en los extremos de las hojas de la cancela cuando ésta se halla abierta.

El movimiento de la cancela tiene que ser acompañado del parpadeo de un indicador luminoso colocado cerca de la misma.

Se aconseja utilizar centralitas electrónicas de mando KS2 o K2, para uno o dos motores monofásicos).

Para las conexiones y datos técnicos de los accesorios, consultar los manuales respectivos.

REGULACION DEL EMBRAGUE

Utilice un destornillador para aumentar la fuerza rotando a la derecha la válvula de apertura (gris) y la válvula de cierre (amarillo) (situado sobre del operador IDRO27-27S // debajo del casquillo en el IDRO 39 después de que usted haya desatornillado los cuatro tornillos).

Para disminuir la fuerza, rotar a la izquierda las válvulas de apertura y de cierre.

ATENCIÓN: Cuando se ajusta la fuerza, rotar suavemente y gradualmente las válvulas sin atornillarlas o desatornillar totalmente.

Es recomendable regular las válvulas de una manera que las dos presiones no sean demasiado diferentes.

Ajustar la presión de apertura un poco más arriba que la presión de cierre.

A = 970

MEDIDA DE LA PUERTA	α	B	C	D	L2	MOTOR ACONSEJADO	TIEMPO
1 ÷ 1,6 m	95°	100	90	50	190	IDRO 27/1B	11"
1,8 ÷ 2,5 m		110	100	60	210	IDRO 27/R	11"
1 ÷ 1,8 m		100	90	50	190	IDRO 27 SUPER/1B	16"
1,8 ÷ 2,5 m		110	100	60	210	IDRO 27 SUPER/R	18"

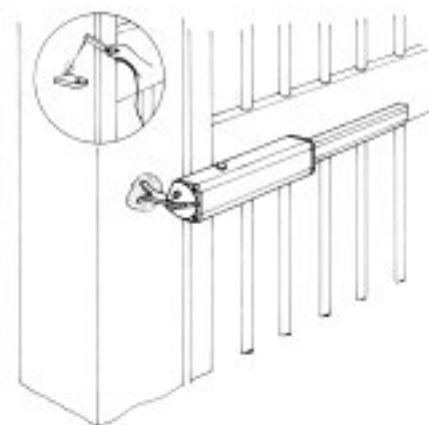
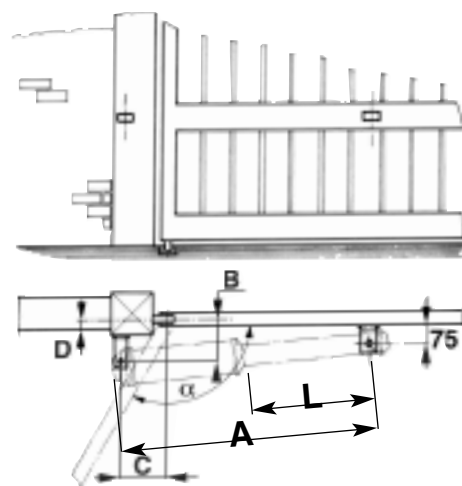


Fig. 2

A=1210

MEDIDA DE LA PUERTA	α	B	C	D	L2	MOTOR ACONSEJADO	TIEMPO
1,2 ÷ 1,8 m	90°	200	190	140	390	IDRO 39/1B	47"
1,2 ÷ 1,8 m	90°	220	160	160	390	IDRO 39/1B	47"
1,2 ÷ 1,8 m	90°	260	120	200	390	IDRO 39/1B	47"
1,8 ÷ 2,5 m	90°	200	190	140	390	IDRO 39/R	47"
1,8 ÷ 2,5 m	90°	220	160	160	390	IDRO 39/R	47"
2,5 ÷ 3 m	115°	120	110	70	230	IDRO 39/R	27"
3 ÷ 3,5 m	100°	130	120	80	250	IDRO 39/R	30"
3,5 ÷ 4 m	90°	140	130	90	270	IDRO 39/R	32"
4 ÷ 4,5 m	105°	130	120	70	250	IDRO 39/R	30"
4,5 ÷ 5 m	95°	140	120	80	260	IDRO 39/R	31"
5 ÷ 6 m	90°	140	130	90	270	IDRO 39/R	32"
6 ÷ 7 m	90°	150	140	100	270	IDRO 39/R	32"



Medida en mm

L => Corsa operatore per 90° di apertura.

Si el pilar es muy ancho y no permite instalar el electroreductor respetando la medida "C", es indispensable abrir un lugar en el pilar o desplazar la puerta hacia la arista.

Fig. 3

CUIDADO!

después de la instalación retirar el tornillo de respiradero colocado en la parte baja del motor.

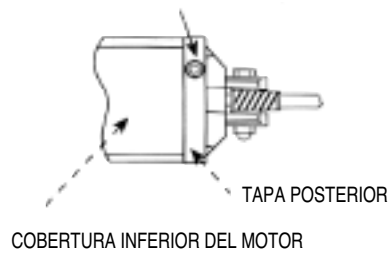


Fig. 4

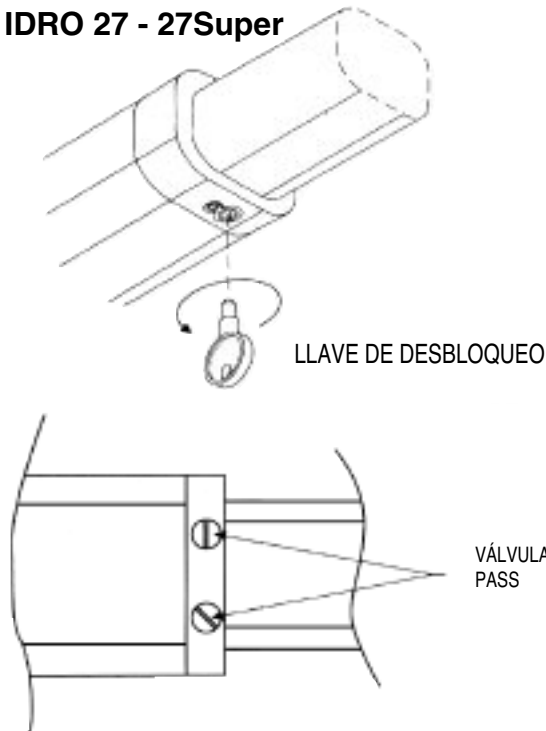
IDRO 27 - 27Super

Fig. 5

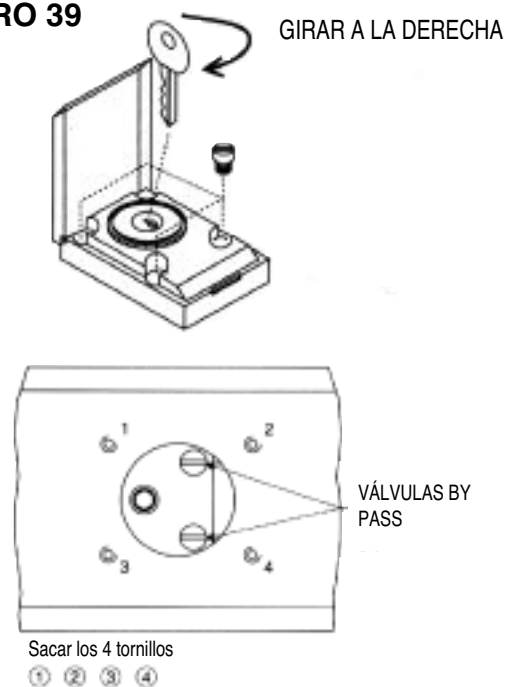
IDRO 39

Fig. 6

DESBLOQUEO DE EMERGENCIA CON LLAVE ALLEN (IDRO 27 - 27S)

Inserir la llave en el dispositivo de desbloqueo. Girar la llave para una media vuelta a la izquierda sin forzarla, después mover cuidadosamente manualmente la puerta.

Para el restablecimiento de la operación automática girar la llave a la derecha hasta que para en el extremo de su movimiento.

DESBLOQUEO DE EMERGENCIA CON LLAVE PERSONAL (IDRO 39)

Abrir el tapón RIB.

Inserir la llave en la cerradura. Rotar la llave para una media vuelta a la izquierda, entonces mover cuidadosamente manualmente la puerta.

Para el restablecimiento de la operación automática girar la llave en su posición inicial. Quitar la llave y cerrar el tapón para evitar que agua y polvo entren en el dispositivo de desbloqueo.

NB: Desbloquear el motor como el motor se para.

ATENCIÓN: En los modelos **IDRO27/R**, **IDRO27S/R** E **IDRO39/R** (reversibles) está siempre presente el dispositivo del desbloqueo.

En este caso el desbloqueo sirve para aumentar o disminuir la reversibilidad del movimiento para evitar que la hoja se mueva demasiado con facilidad en presencia de viento.

Para poder realizar en modo seguro el desplazamiento manual de la puerta hay que controlar que:

- Las manillas de la puerta que se han proporcionado sean idóneas;
- Estas manillas no estén posicionadas en modo de crear puntos de peligro durante su

utilizo;

- El esfuerzo manual para mover la puerta no debe superar los 225N para las cancelas colocadas en lugares privados y los 390N para las cancelas colocadas en sitios comerciales e industriales (valores indicados en el punto 5.3.5 de la norma EN 12453).

MANTENIMIENTO

Estas operaciones deben ser efectuadas exclusivamente por personal especializado y con el motor desconectado de la alimentación eléctrica.

Todos los años, engrasar las bisagras y controlar la fuerza de empuje ejercida por el motorreductor sobre la puerta y verificar el nivel del aceite.

Cada dos años, se aconseja sustituir el aceite y lubricar la tuerca del husillo con grasa de silicona.

Componentes a instalar según la norma EN12453

TIPO DE MANDO	USO DEL CIERRE		
	Personas expertas (fuera de un área pública)*	Personas expertas (área pública)	Uso ilimitado
En presencia de alguien	A	B	
Con impulsos a la vista (Ej. sensor)	C	C	C y D
Con impulsos no a la vista (Ej. telemando) automático	C	C y D	C y D
	C y D	C y D	C y D

*un ejemplo típico son los cierres que no dan a la calle.
 A: Pulsador de mando en presencia de alguien, (es decir con acción mantenida), como cód. ACG2020.
 B: Interruptor de llave en presencia de alguien, como cód.. ACG1010.
 C: Sensores para detectar obstáculos y / o otros dispositivos que limitan las fuerzas entre límites de las normas EN 12453 - Appendix A.
 D: Fotocélulas, como cód. ACG8026.

ACCESSORIOS

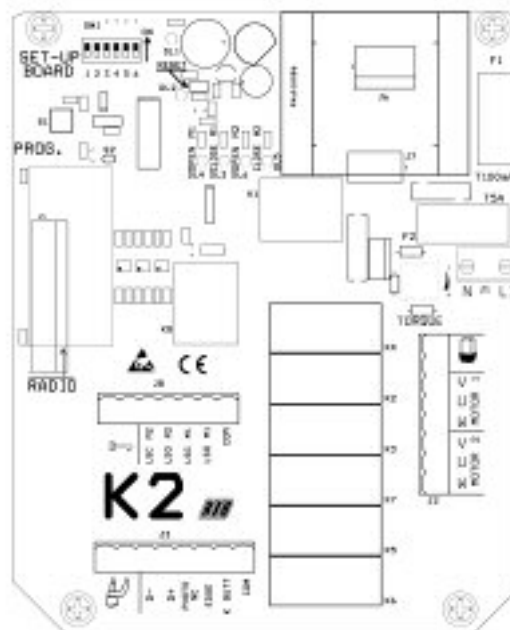
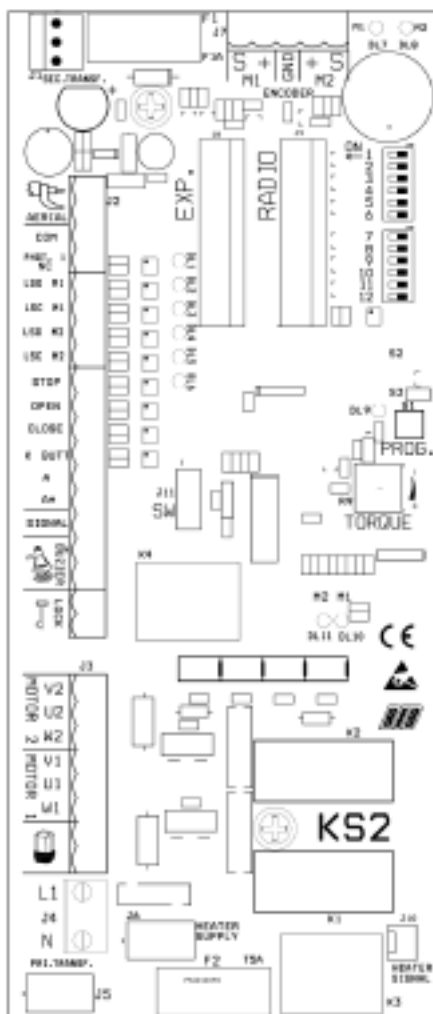
Para las conexiones y datos técnicos de los accesorios, consultar los manuales respectivos.

KS2

cod. ABKS105 => 230V
 cod. ABKS104 => 120V

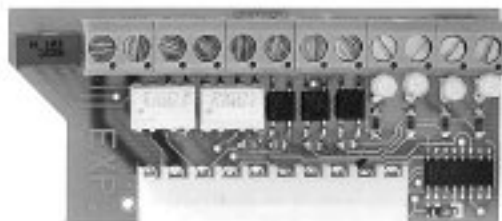
K2

cod. ABK0020 => 230V
 cod. ABK0021 => 120V



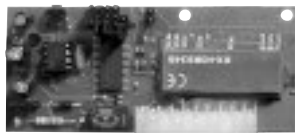
EXPANDER

FUNZIONI AGGIUNTIVE PER CENTRALINE SERIE KS2



- Abertura peatonal
- Nervadura en abertura
- Cierre después del paso delante de las fotocélulas.
- Alimentación para accesorios a 12Vdc+24Vac
- Semáforo
- Luz de testigo

RADIO RECEPTOR CON AUTO APRENDIZAJE



- | | | |
|-------------|---|--------------|
| RX91/A | de cuarzo con enchufe | cód. ACG5005 |
| RX91/A | de cuarzo con regleta | cód. ACG5004 |
| RX433/A | superheterodina enchufable | cód. ACG5055 |
| RX433/A | superheterodina con regleta (de conexión) | cód. ACG5056 |
| RX433/A 2CH | superheterodina bi canal enchufable | cód. ACG5051 |

ANTENA SPARK

Para obtener las mejores prestaciones de los citados aparatos, es necesario instalar una antena sintonizada con la frecuencia del radioreceptor.

Importante: Controlar con atención que el hilo central del cable no esté en contacto con la protección de cobre externa. Esto impediría el funcionamiento de la antena.

Instale la antena verticalmente y de tal manera el mando a distancia puede alcanzarla.

- | | |
|-------------------------|--------------|
| ANTENA SPARK 91 | cód. ACG5454 |
| ANTENA SPARK 433 | cód. ACG5252 |

INTERMITENTE SPARK con tarjeta intermitente incorporada. cód. ACG7059



MANDO A DISTANCIA MOON

ACG6082 - 433
ACG7026 - 91



ACG6081 - 433
ACG7025 - 91

Las centrales K2-CRX pueden ser activadas sólo por mandos a distancia RIB con frecuencia 433,92MHz.

Las centrales K2 no CRX permiten el uso de un receptor cualquiera, compatible y activable desde el relativo mando.

FIT SYNCRO

FOTOCÉLULAS FIT SYNCRO DE PARED - cód. ACG8026

Capacidad de carga ajustable 10÷20mA 49÷100"

Se pueden aplicar varias parejas aproximadas entre si gracias al circuito sincronizado. Añadir el **TRANSMISOR SYNCRO** cód: ACG8028 para más de 2 parejas de fotocélulas (hasta 4).

PAREJA DE COFRES ENSAMBLABLES PARA SYNCRO - cód. ACG8051



BLOCK

SELECTORE DE LLAVE BLOCK DE PARED
SELECTOR DE LLAVE BLOCK DE PARED

cód. ACG1053
cód. ACG1048





automatismi per cancelli
automatic entry systems

R.I.B. S.r.l.
25014 Castenedolo - Brescia - Italy
Via Matteotti, 162
Telefono ++39.030.2135811
Fax ++39.030.21358279 - 21358278
<http://www.ribind.it> - email: ribind@ribind.it



DECLARACIÓN DE CONFORMIDAD

Declaramos, bajo nuestra responsabilidad que el operador IDRO es conforme a la siguientes normas y disposiciones.

EN 301 489-1	2001	EN 55014-2	1997	EN 61000-6-1	2001
EN 301 489-3	2001	EN 60335-1	2002	EN 61000-6-2	1999
EN 300 220-1	2001	EN 60335-2-103	2002	EN 61000-6-3	2001
EN 300 220-3	2000	EN 61000-3-2	2000	EN 61000-6-4	2001
EN 55014-1	2000	EN 61000-3-3	1995		

Además permite una instalación según las Normas:

EN12453	2000	EN 12445	2002	EN 13241-1	2003
---------	------	----------	------	------------	------

Tal y como requerido por las siguientes Disposiciones:

93/68/EEC	89/336/EEC	1999/5/CE
73/23/EEC	92/31/EC	

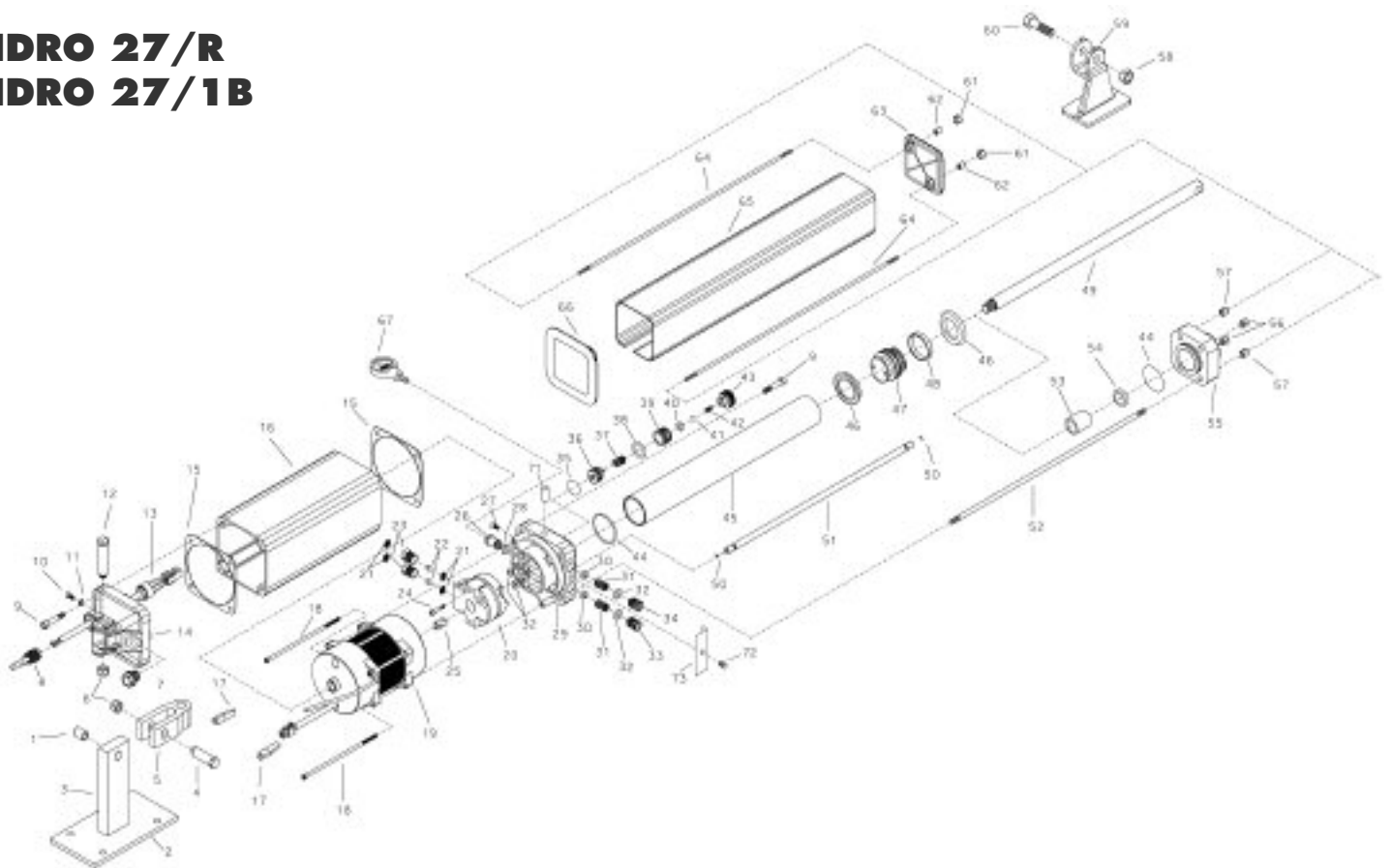
Este producto no puede funcionar de manera independiente y se tiene que incorporar en una instalación compuesta por otros elementos. Está incluido por lo tanto en el Art. 4 párrafo 2 de la **Disposición 98/37/CEE (Maquinaria)** y sus siguientes modificaciones, por lo cual destacamos que está prohibido poner la instalación en marcha antes de que esté declarada conforme a la citada Disposición.

Legal Representante

(Bosio Corrado Giuseppe)

IDRO 27/R

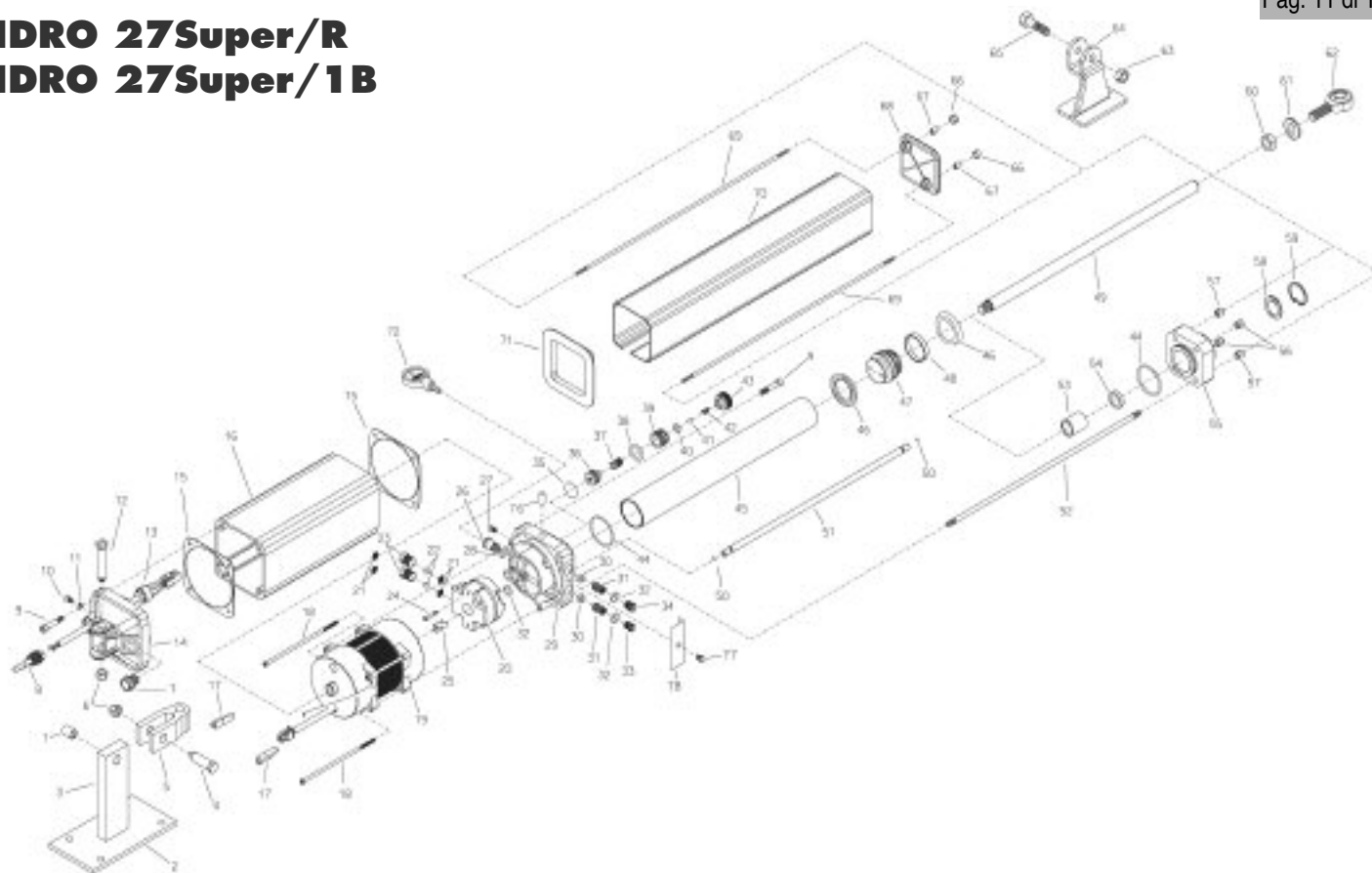
IDRO 27/1B



Cod.	Descrizione	n°rif.	Dettagli	Cod.	Descrizione	n°rif.	Dettagli
IDR0027	COPERCHIO POST. COMPLETO	13	Cavo elettrico da 1Mt	IDR0080	Cavo elettrico da 1Mt	13	Cavo elettrico da 1Mt
		14	Coperchio posteriore	IDR0050	Chiave di sblocco	67	Chiave di sblocco
		8	Pressacavo3240 Flex LTF9 PG9	IDR0054	Cilindro idraulico MM315xØ40	45	Cilindro idraulico MM315xØ40
		11	Rondella rame ricotto 4x8x1	IDR0088	Coperchio copristelo	63	Coperchio copristelo
		7	Tappo chiusura T.1/4 G S.F.	IDR0049	Cornice nera	66	Cornice nera
		10	Vite TCEI M4x8 Zinc. UNI5931	IDR0024	Dado copristelo	62	Dado copristelo
IDR0061	COPERCHIO CILINDRO COMP.	53	Boccola sint. FE 16x22x25	IDR0028	Estruso carcasso MM197	16	Estruso carcasso MM197
		55	Coperchio Cilindro Foro Ø17	IDR0048	Estruso copristelo MM735	65	Estruso copristelo MM735
		54	Guarnizione Balsele 22x15x5	IDR0005	Forcella posteriore oscillante	5	Forcella posteriore oscillante
		44	Guarnizione OR 3137 Viton nero	IDR0034	Ghiera ottone (per IDRO/1B)	43	Ghiera ottone (per IDRO/1B)
IDR0052	GRUPPO POMPA 0,75 LT	21	Filtro aspirazione metallo	IDR0015	Giuntino pompa motore	25	Giuntino pompa motore
		20	Pompa a lobi 0,75lt c/fori SP	IDR0020	Guarnizione valvola blocco (per IDRO/1B)	40	Guarnizione valvola blocco (per IDRO/1B)
		22	Sfera Ø7 (9/32") AISI 420	IDR0032	Molla pistoncino (per IDRO/1B)	37	Molla pistoncino (per IDRO/1B)
		23	Tappo aspirazione M12x1	IDR0086	Motore elettrico 80x45x40 ingr. 230V	19	Motore elettrico 80x45x40 ingr. 230V
IDR0003	ATTACCO POSTERIORE COMP.	3	Attacco posteriore 40x150	IDR0029	Perno sblocco ottone MT	26	Perno sblocco ottone MT
		1	Boccola KU 12x14x15	IDR0002	Piastra 150x80x6 Attacco poster.	2	Piastra 150x80x6 Attacco poster.
IDR0062	ATTACCO ANTERIORE COMP.	59	Attacco ant. piegato F.10 ZN TR	IDR0031	Pistoncino di pilotaggio (per IDRO/1B)	36	Pistoncino di pilotaggio (per IDRO/1B)
		58	Dado M10 H 7 Zinc. TR. UNI5588	IDR0056	Pistoncino alluminio Ø40-11S	47	Pistoncino alluminio Ø40-11S
		60	Vite tornita ES17 M10 ZN TR	IDR0007	Pressacavo 3240 Flex LTF9 PG9	8	Pressacavo 3240 Flex LTF9 PG9
IDR0009	PERNO FORCEL.. LUNGO COMP.	6	Dado M8 H12 cieco ottone	IDR0033	Sede di tenuta ottone (per IDRO/1B)	39	Sede di tenuta ottone (per IDRO/1B)
		12	Perno attacco forcella lungo	IDR0093	Squadretta allum. 20x10 54 nera	73	Squadretta allum. 20x10 54 nera
IDR0004	PERNO ATT.FORC.CORTO COMP.	6	Dado M8 H12 cieco ottone	IDR0014	Tappo aspirazione M12x1	23	Tappo aspirazione M12x1
		4	Perno attacco posteriore corto	IDR0087	Tappo coprivite copristelo	61	Tappo coprivite copristelo
IDR0058	GRUPPO STELO/PISTONE	48	Fascia pistone PTFE Diam 40	IDR0025	Tappo di chiusura T.1/4 G S.F.	7	Tappo di chiusura T.1/4 G S.F.
		46	Guarnizione DE156	IDR0047	Tir.Pri. M4x385 2Fil. 15MM Inox	64	Tir.Pri. M4x385 2Fil. 15MM Inox
		47	Pistone all. Ø40-11S	IDR0041	Tip.Pri M6x346 2Fil. 12mm C40ZN	52	Tip.Pri M6x346 2Fil. 12mm C40ZN
		49	Stelo crom. MM16x385	IDR0019	Vite di taratura plastica argento	34	Vite di taratura plastica argento
IDR0094	KIT VITI COMPLETO	57	Dado doppio M6/M4	IDR0018	Vite di taratura plastica gialla	33	Vite di taratura plastica gialla
		56	Dado M6 ottone				
		58	Dado M10 H7 Zinc. TR. UNI5588		DISTRIBUTORE COMPLETO		
		21	Filtro aspirazione metallo		Cod. IDR0092 per operatore IDRO27/1B	30	By-pass
		31	Molla by pass tipo verde		Cod. IDR0053 per operatore IDRO27/R	23	Distributore alluminio
		42	Molla valvola blocco (per IDRO/1B)			43*	Ghiera ottone (per IDRO/1B)
		11	Rondella rame ricotto 4x8x1			38*	Guarn. OR119 Viton (per IDRO/1B)
		43	Sfera Ø6,35 AISI420			28	Guarn. OR2031 (7,65x1,78) Viton
		22	Sfera Ø7 AISI420			32	Guarn. OR2037 (9,25x1,78) Viton
		72	Vite TBEI M4x6 Inox			35*	Guarn. OR2056 (14x1,78) Viton (per IDRO/1B)
		10	Vite TCEI M4x8 Zinc. UNI5931			44	Guarn. OR3137 Viton nero
		24	Vite TCEI M5x40 UNI5931 grezza			40*	Guarnizione valvola blocco (per IDRO/1B)
		9	Vite TCEI M6x2012,9 Dacromet			31	Molla by-pass tipo verde
		60	Vite Tornita ES17 M10 Zn TR.			37*	Molla bistoncino (per IDRO/1B)
		27	Vite TSPEI M5x10 UNI5933 Zn			42*	Molla valvola blocco (per IDRO/1B)
		30	By-pass			26	Perno sblocco ottone MT
		48	Fascia pistone PTFE Ø40			36*	Pistoncino pilotaggio (per IDRO/1B)
		46	Guarnizione DE 156			39*	Sede di tenuta ottone (per IDRO/1B)
		15	Guarnizione estruso carcass. 90x90			41*	Sfera Ø6,35 (1/4") AISI420 (per IDRO/1B)
		38	Guarn. OR119 Viton (per IDRO/1B)			73	Squadretta allum. 20x10 54 nera
		50	Guarn. OR2018 (4,47x1,78) Viton			71	Tappo AV SEAL MM4,0
		28	Guarn. OR2031 (7,65x1,78) Viton			34	Vite di taratura plastica argento
		32	Guarn. OR2037 (9,25x1,78) Viton			33	Vite di taratura plastica gialla
		35	Guarn. OR2056 (14x1,78) Viton (per IDRO/1B)			72	Vite TBEI M4x6 Inox
		44	Guarn. OR3137 Viton nero			27	Vite TSPEI M5x10 UNI5933 Zinc.
		40	Guarnizione valvola blocco (per IDRO/1B)				
IDR0096	KIT GUARNIZIONI	17	Tassello in gomma motore elettrico				

IDRO 27Super/R

IDRO 27Super/1B



Cod.	Descrizione	n°rif.	Dettagli	Cod.	Descrizione	n°rif.	Dettagli
IDR0027	COPERCHIO POST. COMPLETO	7	Cavo elettrico da 1Mt			35	Guam. OR2056 (14x1,78) Viton (per IDRO/1B)
		8	Coperchio posteriore			44	Guarn. OR3137 Viton nero
		10	Pressacavo 3240 Flex LTF9 PG9			40	Guarnizione valvola blocco (per IDRO/1B)
		11	Rondella rame ricotto 4x8x1			17	Tassello in gomma motore elettrico
		14	Tappo chiusura T.1/4 G.S.F.	IDR0080		13	Cavo elettrico da 1Mt
		13	Vite TCEI M4x8 Zinc. UNI5931	IDR0050		67	Chiave di sblocco
IDR0091	COPERCHIO CILINDRO COMP.	53	Boccola sint. FE 20x30x25	IDR0054		45	Cilindro idraulico MM315xØ40
		55	Coperchio Cilindro F.20	IDR0088		63	Coperchio copristelo
		54	Guarnizione Balsele 28x20x7	IDR0049		66	Cornice nera
		44	Guarnizione OR 2162 (41x1,78)Viton	IDR0024		62	Dado copristelo
		58	Rondella piana 20,3+0,2-0x30x2 Zn	IDR0028		16	Estruso carcasso MM197
		59	Seeger interno Ø30 Dacromet	IDR0048		65	Estruso copristelo MM735
IDR0052	GRUPPO POMPA 0,75 LT	21	Filtro aspirazione metallo	IDR0005		5	Forcella posteriore oscillante
		20	Pompa a lobi 0,75lt c/fori SP	IDR0034		43	Ghiera ottone (per IDRO/1B)
		22	Sfera Ø7 (9/32") AISI 420	IDR0015		25	Giuntino pompa motore
		23	Tappo aspirazione M12x1	IDR0020		40	Guarnizione valvola blocco (per IDRO/1B)
IDR0003	ATTACCO POSTERIORE COMP.	3	Attacco posteriore 40x150	IDR0032		37	Molla pistoncino (per IDRO/1B)
		1	Boccola KU 12x14x15	IDR0086		19	Motore elettrico 80x45x40 ingr. 230V
IDR0046	ATTACCO ANTERIORE COMP.	64	Attacco ant. piegato F.12 ZN TR	IDR0029		26	Perno sblocco ottone MT
		63	Dado M12 H 7 Zinc. TR. UNI5589	IDR0002		2	Piastra 150x80x6 Attacco poster.
		65	Vite TE M12x35 F.15 8.8 ZN TR	IDR0031		36	Pistoncino di pilotaggio (per IDRO/1B)
IDR0009	PERNO FORCEL... LUNGO COMP.	6	Dado M8 H12 cieco ottone	IDR0056		47	Pistoncino alluminio Ø40-11S
		12	Perno attacco forcella lungo	IDR0007		8	Pressacavo 3240 Flex LTF9 PG9
IDR0004	PERNO ATT.FORC.CORTO COMP.	6	Dado M8 H12 cieco ottone	IDR0033		39	Sede di tenuta ottone (per IDRO/1B)
		4	Perno attacco posteriore corto	IDR0093		73	Squadretta allum. 20x10x54 nera
IDR0038	GRUPPO STELO/PISTONE	48	Fascia pistone PTFE Diam 45	IDR0014		23	Tappo aspirazione M12x1
		46	Guarnizione DE175	IDR0087		61	Tappo coprivite copristelo
		47	Pistone all. Ø45-11S	IDR0025		7	Tappo di chiusura T.1/4 G.S.F.
		49	Stelo crom.100 HF/FT/MA. T. MM345	IDR0047		64	Tir.Pri. M4x385 2Fil. 15MM Inox
IDR0097	KIT VITI COMPLETO	57	Dado doppio M6/M4	IDR0041		52	Tip.Pri M6x346 2Fil. 12mm C40ZN
		56	Dado M6 ottone	IDR0019		34	Vite di taratura plastica argento
		6	Dado M8 H12 cieco ottone	IDR0018		33	Vite di taratura plastica gialla
		60	Dado M12 basso UNI5589 Zinc.			30	By-pass
		63	Dado M12 H7 Zinc. TR. UNI5589			29	Distributore alluminio
		21	Filtro aspirazione metallo			43*	Ghiera ottone
		31	Molla by pass tipo verde			38*	Guam. OR119 Viton
		42	Molla valvola blocco (per IDRO27SUPER/1B)			28	Guam. OR2031 (7,65x1,78) Viton
		11	Rondella rame ricotto 4x8x1			32	Guam. OR2037 (9,25x1,78) Viton
		43	Sfera Ø6,35 AISI420			35*	Guam. OR2056 (14x1,78) Viton
		22	Sfera Ø7 AISI420			44	Guarn. OR2162 (41x1,78) Viton
		72	Vite TBEL M4x6 Inox			40*	Guarnizione valvola blocco
		10	Vite TCEI M4x8 Zinc. UNI5931			31	Molla by-pass tipo verde
		24	Vite TCEI M5x40 UNI5931 grezza			37*	Molla bistoncino
		9	Vite TCEI M6x2012,9 Dacromet			42*	Molla valvola blocco
		60	Vite Tornita ES17 M10 Zn TR.			26	Perno sblocco ottone MT
		27	Vite TSPEI M5x10 UNI5933 Zn			36*	Pistoncino pilotaggio
		30	By-pass			39*	Sede di tenuta ottone
		48	Fascia pistone PTFE Ø40			41*	Sfera Ø6,35 (1/4") AISI420
		46	Guarnizione DE 156			78	Squadretta allum. 20x10x54 nera
		15	Guarnizione estruso carcass. 90x90			76	Tappo AV SEAL MM4,0
		38	Guam. OR119 Viton (per IDRO/1B)			34	Vite di taratura plastica argento
		50	Guam. OR2018 (4,47x1,78) Viton			33	Vite di taratura plastica gialla
		28	Guam. OR2031 (7,65x1,78) Viton			77	Vite TBEL M4x6 Inox
		32	Guam. OR2037 (9,25x1,78) Viton			27	Vite TSPEI M5x10 UNI5933 Zinc.
IDR0098	KIT GUARNIZIONI						

DISTRIBUTORE COMPLETO

Cod. IDR0093

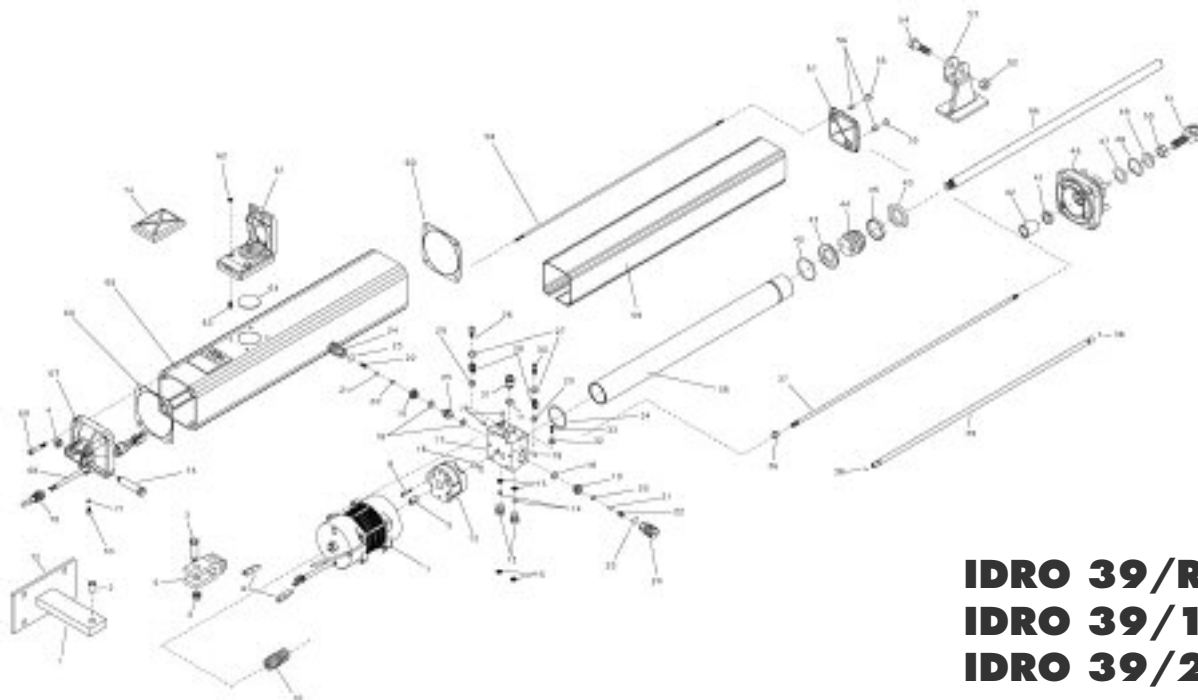
per operatore IDRO27 Super/1B

Cod. IDR0030

per operatore IDRO27 Super/R

* particolari relativi solo all'operatore

IDRO27 Super/B



IDRO 39/R
IDRO 39/1B
IDRO 39/2B

Cod.	Descrizione	n°rif.	Dettagli	Cod.	Descrizione	n°rif.	Dettagli
IDR0079	COPERCHIO POST. COMPLETO	68	Cavo elettrico da 1Mt	IDR0080	Cavo elettrico da 1Mt	68	Cavo elettrico da 1Mt
		67	Coperchio posteriore	IDR0088	Coperchio copristelo	57	Coperchio copristelo
		70	Pressacavo3240 Flex LTF9 PG9	IDR0024	Dado copristelo	56	Dado copristelo
		71	Rondella rame ricotto 4x8x1	IDR0005	Forcella posteriore oscillante	5	Forcella posteriore oscillante
		33	Vite TCEI M4x8 Zinc. UNI5931	IDR0015	Giuntino pompa motore	9	Giuntino pompa motore
IDR0074	COPERCHIO CILINDRO COMP.	42	Boccola sint. FE 20x30x25	IDR0020	Guarnizione valvola blocco (per IDRO/1B)	20	Guarnizione valvola blocco (per IDRO/1B)
		46	Coperchio Cilindro grande	IDR0085	Motore elettrico ingr. 230V	7	Motore elettrico ingr. 230V
		41	Guarnizione Balsele 28x20x7	IDR0002	Piastra 150x80x6 Attacco poster.	72	Piastra 150x80x6 Attacco poster.
		47	Rond. piana 20,3+0,2-0x30x2 Zn	IDR0007	Pressacavo 3240 Flex LTF9 PG9	70	Pressacavo 3240 Flex LTF9 PG9
		48	Seeger interno D.30 Dacromet	IDR0014	Tappo aspirazione M12x1	13	Tappo aspirazione M12x1
IDR0003	ATTACCO POSTERIORE COMP.	1	Attacco posteriore 40x150	IDR0087	Tappo coprivite copristelo	55	Tappo coprivite copristelo
		2	Boccola KU 12x14x15	IDR0019	Vite di taratura plastica argento	26	Vite di taratura plastica argento
IDR0092	ATTACCO ANTERIORE DRITTO	53	Attacco ant. dritto F.12	IDR0018	Vite di taratura plastica gialla	30	Vite di taratura plastica gialla
		52	Dado M12 H 7 Zn UNI5589	IDR0070	Perno sblocco distributore	31	Perno sblocco distributore
		54	ViteTE M12x35	IDR0081	Piastrina trasporto	74	Piastrina trasporto
IDR0009	PERNO FORCEL.. LUNGO COMP.	4	Dado M8 H12 cieco ottone	IDR0069	Pistoncino di pilotaggio con gola	25	Pistoncino di pilotaggio con gola
		76	Perno attacco forcella lungo	IDR0037	Pistone all. D.45-11S	44	Pistone all. D.45-11S
IDR0004	PERNO ATT.FORC.CORTO COMP.	4	Dado M8 H12 cieco ottone	IDR0076	Sblocco completo	61	Sblocco completo
		3	Perno attacco posteriore corto	IDR0067	Sede di tenuta sblocco idraulico	19	Sede di tenuta sblocco idraulico
IDR0043	KIT VITI COMPLETO	62	Dado cieco M5 ottone	IDR0023	Snodo sferico CM12-M12 Din648K	51	Snodo sferico CM12-M12 Din648K
		36	Dado M5 Zinc.	IDR0099	Stelo crom. MM465 LAS390	66	Stelo crom. MM465 LAS390
		50	Dado M12 basso UNI5589 Zinc.	IDR0068	Tappo guidasfera ottone corto	24	Tappo guidasfera ottone corto
		52	Dado M12 H7 Zinc. TR UNI5589	IDR0090	Tir. Pri. M4x505 2Fil. 15MM Inox	58	Tir. Pri. M4x505 2Fil. 15MM Inox
		15	Filtro aspirazione metallo	IDR0089	Tir. Pri. M4x463 2Fil. 12MM	37	Tir. Pri. M4x463 2Fil. 12MM
		28	Molla by pass tipo verde	IDR0072	Tubo collegamento	39	Tubo collegamento
		10	Molla motore elettrico				
		22	Molla valvola blocco				
		77	Rondella piana 4,13x12x1,5 Zinc				
		49	Rondella piana 13x27x3 Zinc				
		47	Rondella piana 20,3+0,2				
		71	Rondella rame ricotto				
		48	Seeger interno D.30 Dacromet				
		21	Sfera Ø6,35 AISI420				
		14	Sfera Ø70,14 AISI420				
		33	Vite TCEI M4x8 Zinc. UNI5931				
		8	Vite TCEI M5x40 grezza				
			Vite TCEI M5x45 grezza				
		69	Vite TCEI M6x20 Inox				
		54	Vite TE M12x35 F.15 8,8 ZN TR				
IDR0096	KIT GUARNIZIONI	29	By-pass				
		45	Fascia pistone PTFE Ø45				
		41	Guarnizione Balsele 28x20x7				
		43	Guarnizione DE 175				
		60	Guarnizione estruso carcass. 90x90				
		38	Guam. OR2018 Viton				
		16	Guam. OR2025 Viton				
		32	Guam. OR2031 Viton				
		27	Guam. OR2037 Viton				
		18	Guam. OR2043 Viton				
		23	Guam. OR2062 Viton				
		34	Guam. OR2162 Viton				
		40	Guam. OR2175 Viton				
		64	Guam. OR3156 NBR				
		20	Guarnizione valvola blocco				
		6	Tassello in gomma motore elettrico				
					DISTRIBUTORE COMPLETO		
					Cod. <u>IDR0094</u> per operatore IDRO39/B	29	By-pass
						17	Distributore alluminio
						15	Filtro di aspirazione metallo
						43*	Ghiera ottone (per IDRO/1B)
					Cod. <u>IDR0066</u> per operatore IDRO39/R	16	Guam. OR2025 Viton
						32	Guam. OR2031 Viton
					* particolari relativi solo all'operatore IDRO39/B	27	Guam. OR2037 Viton
						18*	Guam. OR2043 Viton
						23*	Guam. OR2062 Viton
						34	Guam. OR2162 Viton
						20*	Guam. valvola blocco
							Inserito plastico tappo blocco
						28	Molla by-pass tipo verde
						22*	Molla valvola blocco
						31	Perno sblocco distr.
						25*	Pistoncino pilotaggiocon gola
						77	Rondella piana 4,3x12x1,5
						19*	Sede di tenuta blocco idraulico
						21*	Sfera Ø6,35 AISI420
						14	Sfera Ø7,14 AISI420
						13	Tappo aspirazione M12x1
						78	Tappo AV SEAL MM4,0
						24*	Tappo guidasfera ottone corto
						26	Vite di taratura plastica argento
						30	Vite di taratura plastica gialla
						33	Vite TBEI M4x8 Inox

Cod. CVA1469 - 1.9052006 - Rev. 06

COMPANY
WITH QUALITY SYSTEM
CERTIFIED BY DNV
=ISO 9001/2000=



25014 CASTENEDOLO (BS)-ITALY

Via Matteotti, 162

Telefono ++39.030.2135811

Fax ++39.030.21358279-21358278

http://www.ribind.it - email: ribind@ribind.it

