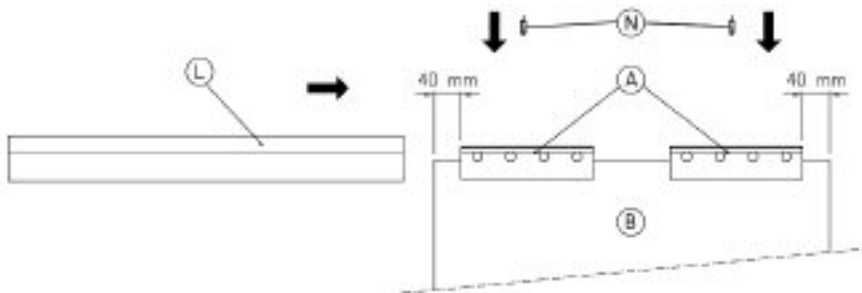


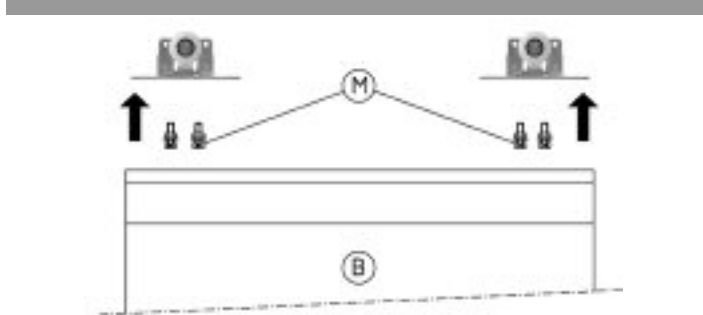
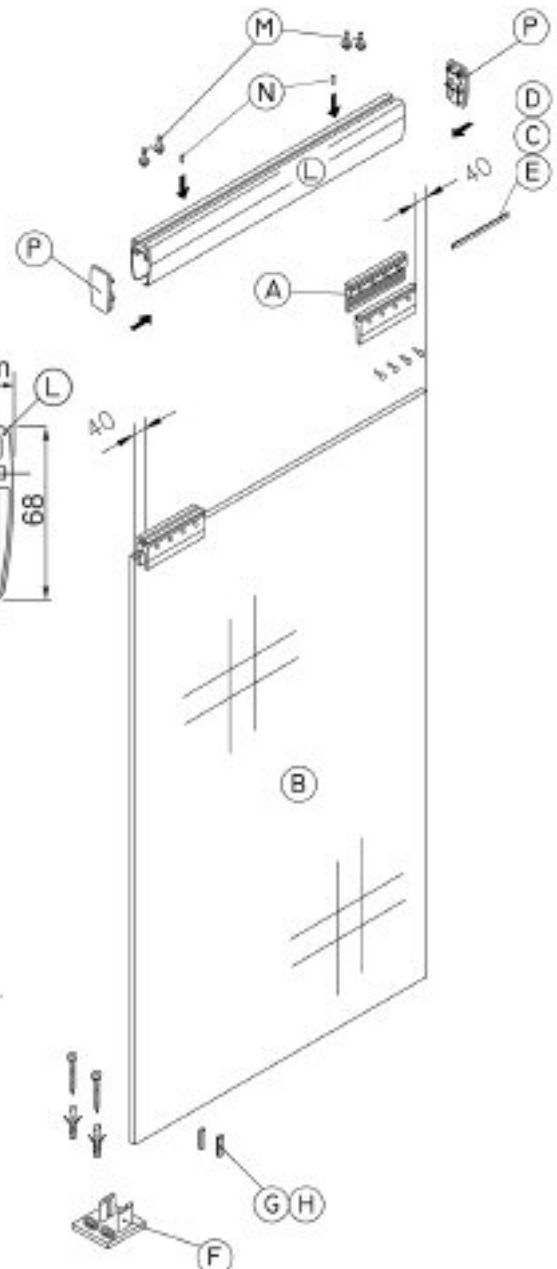
I Montare i morsetti "A" sulla parte superiore dell'anta in cristallo "B" ad una distanza di 40mm dal bordo. Per ante vetro con spessore di 8mm montare il distanziale "C" facendo attenzione al verso, (3mm) e i due spessori "G" (2mm) sul nasello "F". Per ante vetro con spessore di 10mm montare un distanziale "D" facendo attenzione (al verso) (5mm) e i due distanziali "H" (1mm) sul nasello "F". Per ante vetro con spessore 12mm montare il distanziale "E" facendo attenzione al verso (7mm).

F Monter les étaux "A" sur la partie supérieure de la porte vitrée "B" à une distance de 40 mm du bord. Pour les portes vitrées de 8 mm d'épaisseur, monter l'entretoise "C" en faisant attention au sens (3 mm) et les deux cales "G" (2 mm) sur le rail au sol "F". Pour les portes vitrées de 10 mm d'épaisseur, monter une entretoise "D" en faisant attention au sens (5 mm) et les deux entretoises "H" (1 mm) sur le rail au sol "F". Pour les portes vitrées de 12 mm d'épaisseur, monter l'entretoise "E" en faisant attention au sens (7 mm).



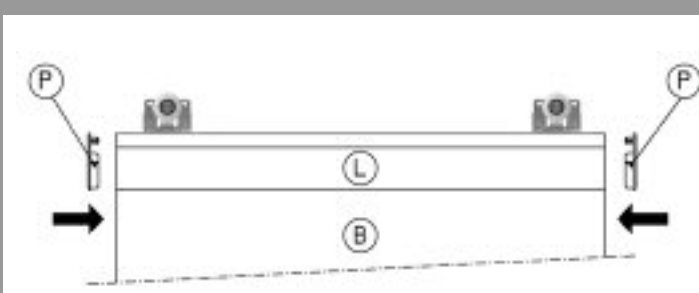
I Inserire il carter "L" sui morsetti "A" e poi bloccare l'assieme carter-pinze con le due viti a brugola "N" in dotazione.

F Insérer le carter "L" sur les étaux "A" et puis bloquer l'ensemble carter-pinces avec les deux pointeaux fournis.



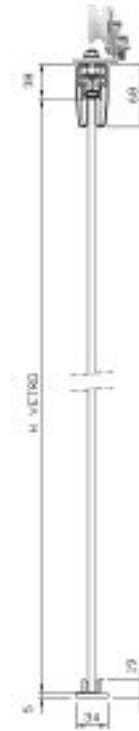
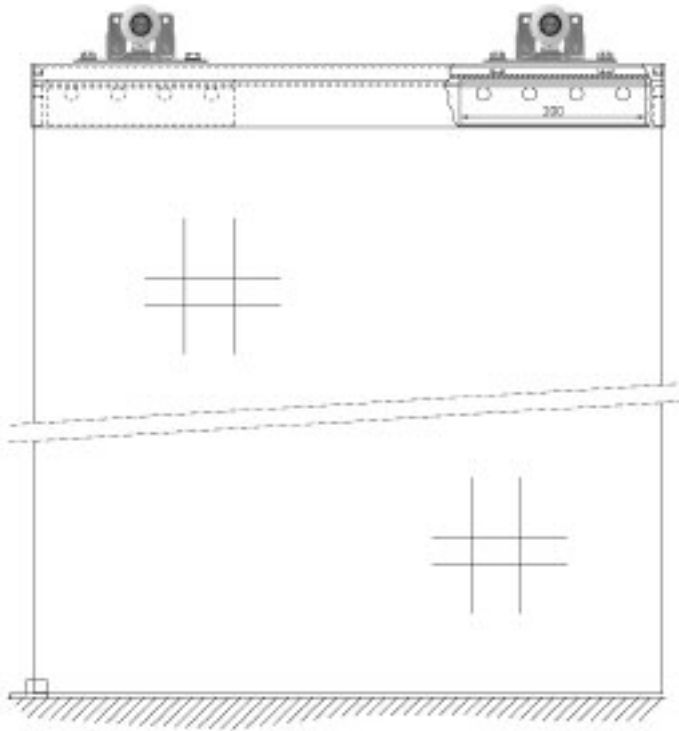
I Avvitare le 4 viti "M" sui carrelli e montare l'anta.

F Visser les 4 vis "M" sur les chariots et monter la porte.

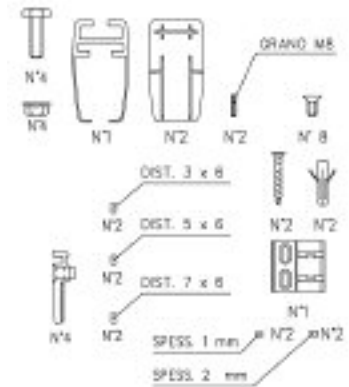


I Inserire i tappi "P".

F Insérer les bouchons "P".



ACCESSORIES PROVIDED IN A "KIT FOR GLASS DOOR WITH GUIDE"
 AUSSTATTUNG ALS ZUBEHÖR "KIT FÜR GLASPANEEL MIT FÜHRUNG"



GB

GLASS

It is recommended that you use tempered glass that conforms with the specific requirements of UNI7697 regulations. RIB declines all responsibility for any damage that may result from the use of glass that does not conform with the above regulations.

USER INFORMATION

- 1 - Use
 It is essential that you avoid improper use.
 In particular, the following are to be considered non-limiting examples of improper use:
- Kit for glass door subjected to excessive load;
 - Inadequate fixing;
 - Foreign bodies in the sliding rail;
 - Sliding parts damaged during installation;
 - Sliding parts are stressed with sharp and violent movements.

- 2 - Maintenance and servicing
 For safety purposes, periodically check the stability of the fixing elements and the solidity and wear of the main fittings.
 Tighten the fixing screws as required, or replace them if they are no longer suitable. The following maintenance operations should also be carried out at least once a year:
- check that all moving parts are operating correctly;
 - replace any faulty parts.
- You are recommended not to use strong detergents or cleaning agents, as these might damage the protective coating on fittings.

- 3 - Repairs
 It is recommended that any repairs be carried out by qualified personnel.

D

GLASSCHEIBEN

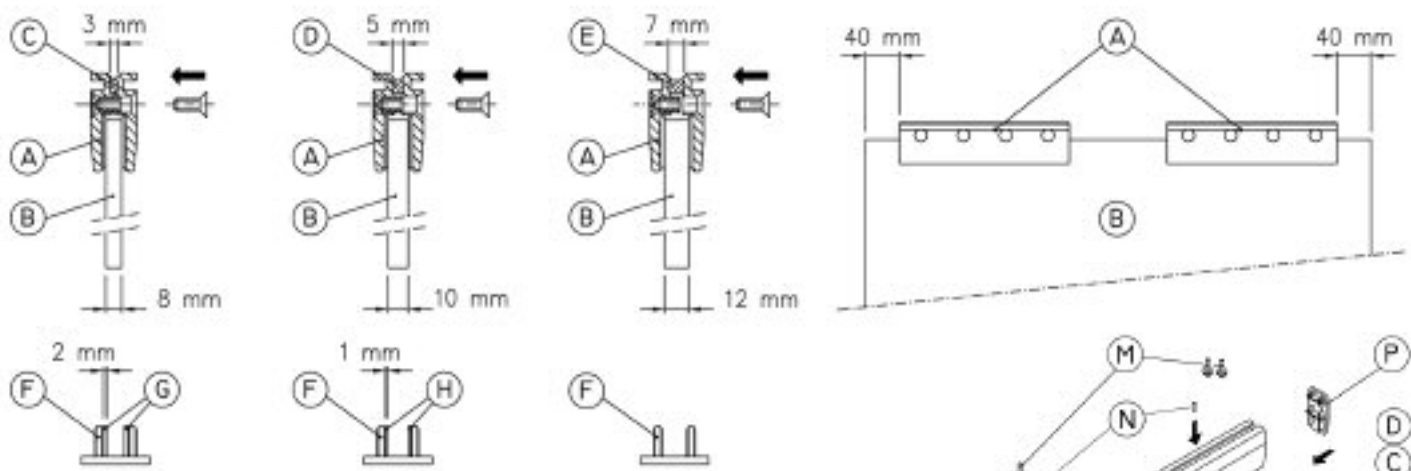
Es wird die Verwendung von normgerechtem Sekuritglas entsprechend den Vorschriften UNI 7697 empfohlen. RIB lehnt jede Haftung für Schäden ab, die bei der Verwendung von Glas, das nicht den oben erwähnten Vorschriften entspricht, entstehen sollten.

HINWEISE FÜR DEN BENUTZER

- 1 – Anwendungsmodalitäten
 Unsachgemäße Anwendung ist auf jeden Fall zu vermeiden.
 Nur als Hinweis und ohne Anspruch auf Vollständigkeit sind als unsachgemäße Benutzung insbesondere folgende Fälle anzusehen:
- die Eisenteile sind einer übermäßigen Belastung ausgesetzt;
 - die Befestigung ist nicht angemessen;
 - auf der Gleitfläche sind Fremdkörper eingedrungen;
 - die Schiebeteile wird beim Einbau beschädigt;
 - die Schiebeteile werden mit heftige und gewaltsame Bewegungen belastet.

- 2 – Wartung und Kundendienst
 Den Grad der Festigkeit der Befestigung, die Dauerhaftigkeit und die Abnutzung der für die Sicherheit wichtigen Eisenteilen in bestimmten Abständen prüfen.
 Je nach Notwendigkeit die Befestigungsschrauben fest anziehen oder, falls abgenutzt, dieselben ersetzen. Darüber hinaus sind zumindest einmal pro Jahr folgende Wartungsarbeiten auszuführen:
 die Arbeitsweise aller beweglichen Einzelteile überprüfen;
 eventuell schadhafte Teile austauschen.
 Es wird empfohlen, keine Wasch- oder andere aggressiven Reinigungsmittel zu verwenden, die die Schutzschicht der Eisenkomponenten beeinträchtigen könnten.

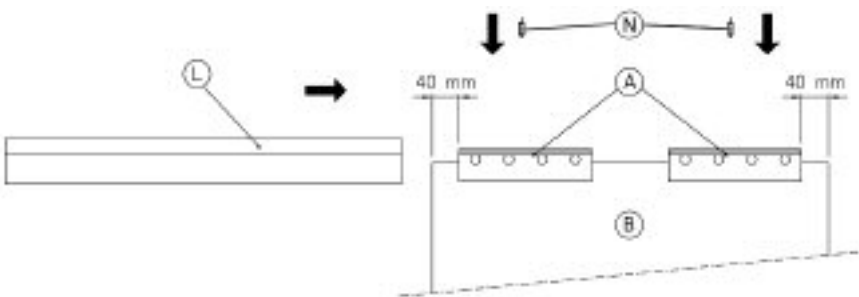
- 3 – Reparaturen
 Es wird empfohlen, eventuelle Reparaturen durch Fachpersonal ausführen zu lassen.



GB Fit the holdfasts "A" on the top part of the glass door "B" at a distance of 40mm

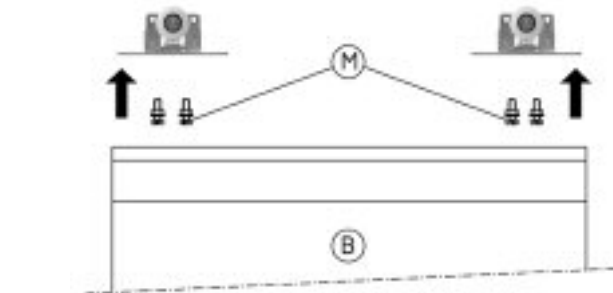
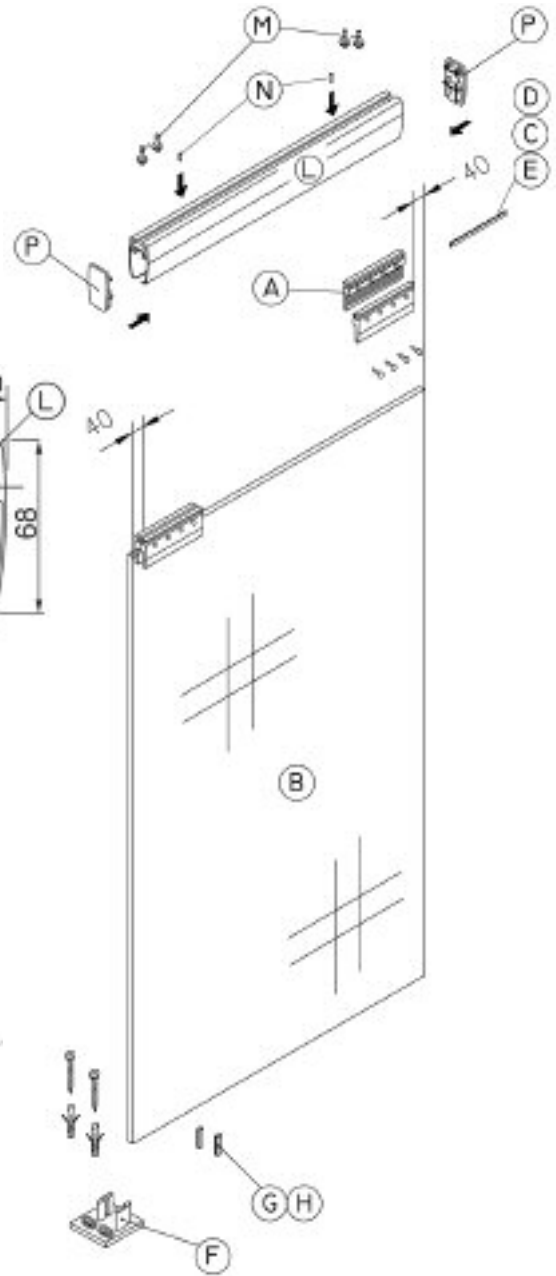
from the edge. For glass doors with a thickness of 8mm, fit the spacer "C" (3mm), taking care that it is the right way round, and fit the two spacers "G" (2mm) on the tooth "F". For glass doors with a thickness of 10mm fit a spacer "D" (5mm), taking care that it is the right way round, and the two spacers "H" (1mm) on the tooth "F". For glass doors with a thickness of 12mm fit the spacer "E" (7mm), taking care that it is the right way round.

D Die Klemmen "A" auf den oberen Teil des Kristallpaneels "B" in einem Abstand von 40 mm vom Rand montieren. Bei Glaspaneelen mit einer Stärke von 8 mm die Distanzscheibe "C" unter Beachtung der genauen Richtung (3 mm) und die beiden Unterlagen "G" (2 mm) auf der Nase "F" montieren. Bei Glaspaneelen mit einer Stärke von 10 mm eine Distanzscheibe "D" (5 mm) unter Beachtung der genauen Richtung und die beiden Distanzscheiben "H" (1 mm) auf der Nase "F" montieren. Bei Glaspaneelen mit einer Stärke von 12 mm die Distanzscheibe "E" unter Beachtung der genauen Richtung (7mm) montieren.



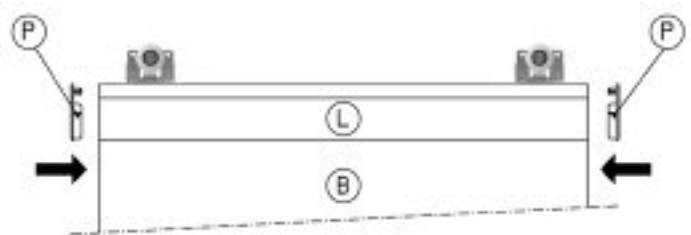
GB Insert the casing "L" on the clamps "A" then block the set casing-pliers with 2 Allen screws "N" in equipment.

D Das Gehäuse "L" auf die Klemmen "A" einfügen dann die Gesamtheit Gehäuse-Zängen mit die 2 Inbusschlüssel festklemmen "N".



GB Fasten the 4 screws "M" on the carriers and fit the door.

D Die 4 Schrauben "M" auf dem Gestell anziehen und das Paneel einbauen.



GB Insert plugs "P".

D Die Stöpsel "P" einsetzen.